

VISIBILITÉS ET INTERVISIBILITÉS

Échelle rapprochée



7 La partie nord du bourg de Saint-Jean-Froidmental au second plan

Lieu : Depuis la partie centrale du site



8 Le bâti implanté sur le versant Sud-Est

Lieu : Depuis la zone à remblayer en coeur de site



9 Vue du bourg depuis depuis l'angle sud du site

Lieu : Depuis l'angle Sud du site

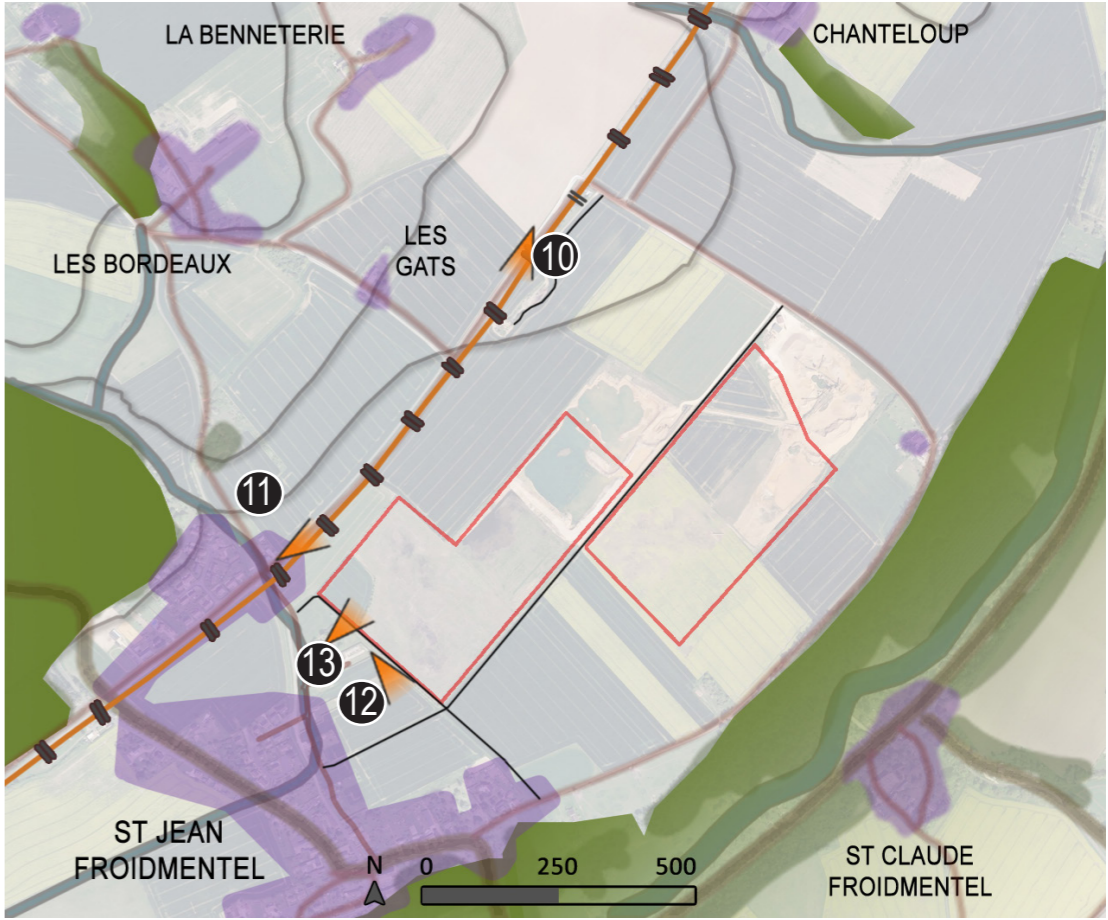
VISIBILITÉS ET INTERVISIBILITÉS

Échelle rapprochée

Le site derrière la voie ferrée surélevée (imperceptible depuis la route)



10 Vue depuis la route qui borde la voie ferrée au nord-ouest du site



Le site derrière la voie ferrée surélevée et une parcelle de prairie



11 Vue depuis la frange du bourg à proximité du passage à niveau

Le site est perceptible en période hivernale lorsque la haie est sans feuillage

Site d'étude



12 Vue depuis le chemin de terre bordant la cimetièrre

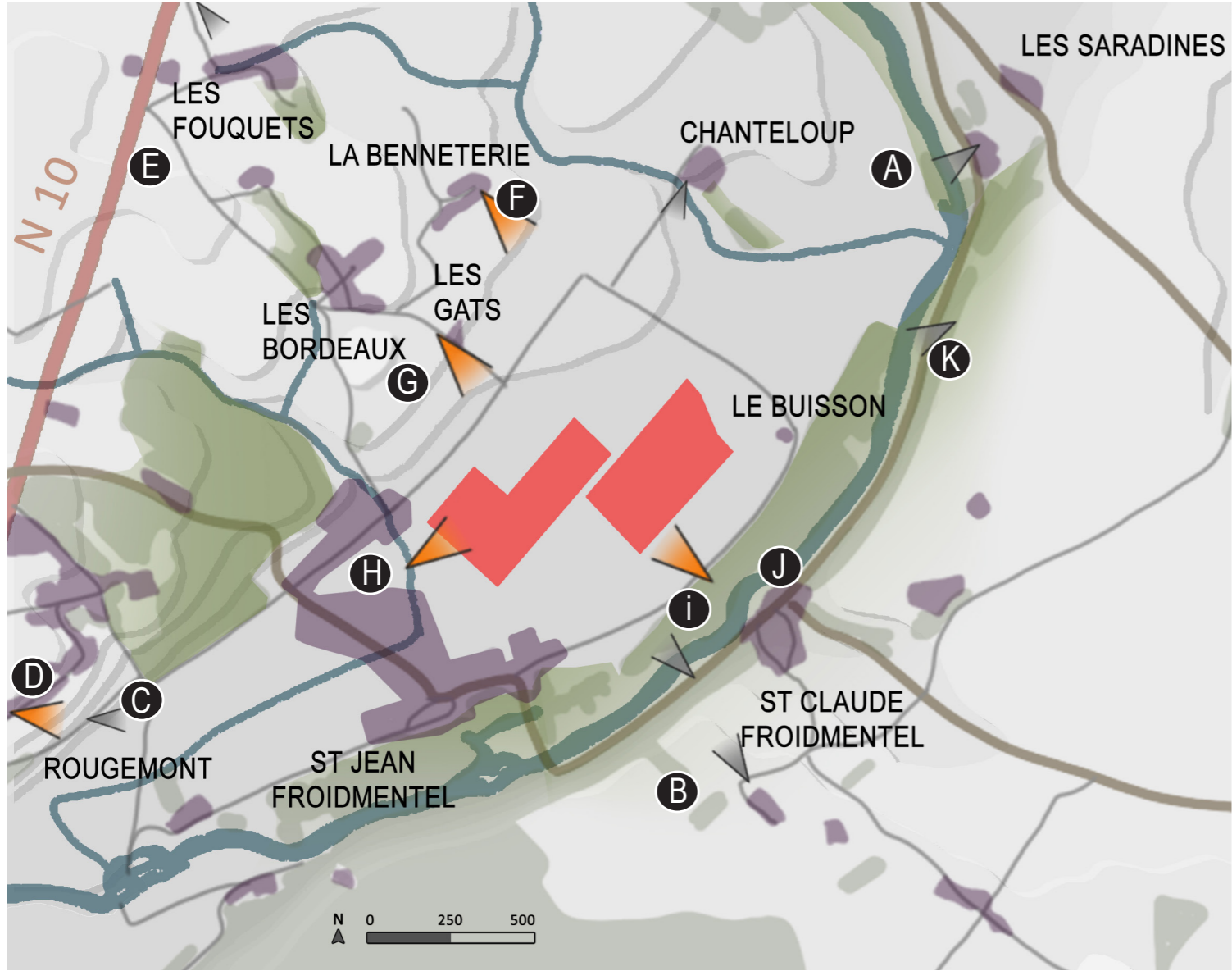
Le cimetièrre






13 Vue depuis le côté du cimetièrre

VISIBILITÉS ET INTERVISIBILITÉS

Échelle lointaine



Carte de repérage des prises de vues des photographies

-  Boisements (écrans) / Urbanisation
-  Point de vue photographie : Site visible
-  Point de vue photographie : Site imperceptible

VISIBILITÉS ET INTERVISIBILITÉS

Échelle lointaine



A Vue depuis la RD 145.7 à proximité du hameau «les Saradines»

Ecrans Visuels : ripisylve du Loir
Distance de perception : 1.1 km
Niveau d'enjeu : NUL (pas de perception franche)



B Vue depuis le haut du plateau au Sud du bourg de Saint-Claude-Froidmentel)

Ecrans Visuels : ripisylve du Loir et position du site en contrebas
Distance de perception : 850m
Niveau d'enjeu : NUL (pas de perception franche)



C Vue depuis le bas du hameau Rougemont

Ecrans Visuels : le bourg de Saint-Jean-Froidmentel + boisement sur versant de coteau
Distance de perception : 1 km
Niveau d'enjeu : NUL (pas de perception franche)



Ⓓ Vue depuis la route à flanc de coteau entre RN 10 et Voie ferrée, à proximité du hameau Rougemont

Ecrans Visuels : le bourg de Saint-Jean-Froidmentel + boisement sur versant de coteau
Distance de perception : 1.3 km
Niveau d'enjeu : FAIBLE (vue partielle et éloignement)



Ⓔ Vue depuis le bord de la RN 10 entre le hameau «les Fouquets» et le lieu-dit «les Thurets»

Ecrans Visuels : Relief / boisement / urbanisation
Distance de perception : 1.5 km
Niveau d'enjeu : NUL (pas de perception)

VISIBILITÉS ET INTERVISIBILITÉS

Échelle lointaine



Ⓕ Vue depuis le hameau «la Benneterie»

Ecrans Visuels : PARTIEL / le lieu-dit «les Gats»
Distance de perception : 650m
Niveau d'enjeu : MOYEN



Ⓖ Vue depuis le hameau «les Gats»

Ecrans Visuels : Aucun
Distance de perception : 400 m
Niveau d'enjeu : FORT

VISIBILITÉS ET INTERVISIBILITÉS

Échelle lointaine



Ⓜ Vue depuis le nord du bourg de Saint-Jean-Froidmental (à proximité d'une ancienne maison de garde-barrière)

Ecrans Visuels : haie + merlon sur certaines limites du site
Distance de perception : 50 m
Niveau d'enjeu : MOYEN



Ⓜ Vue depuis la route menant aux lieu-dits «la Malvirée» et «le Buisson» entre ripisylve et site d'étude

Ecrans Visuels : AUCUN
Distance de perception : 150m
Niveau d'enjeu : MOYEN

VISIBILITÉS ET INTERVISIBILITÉS

Échelle lointaine



J Vue depuis la route des Garennes (au sud de Saint-Claude-Froidmentel)

Ecrans Visuels : ripisylve
Distance de perception : 350 m
Niveau d'enjeu : NEGLIGEABLE (site très peu perceptible)



K Vue depuis la route des Garennes (au nord de Saint-Claude Froidmentel)

Ecrans Visuels : végétation
Distance de perception : 400 m
Niveau d'enjeu : NUL (site imperceptible)

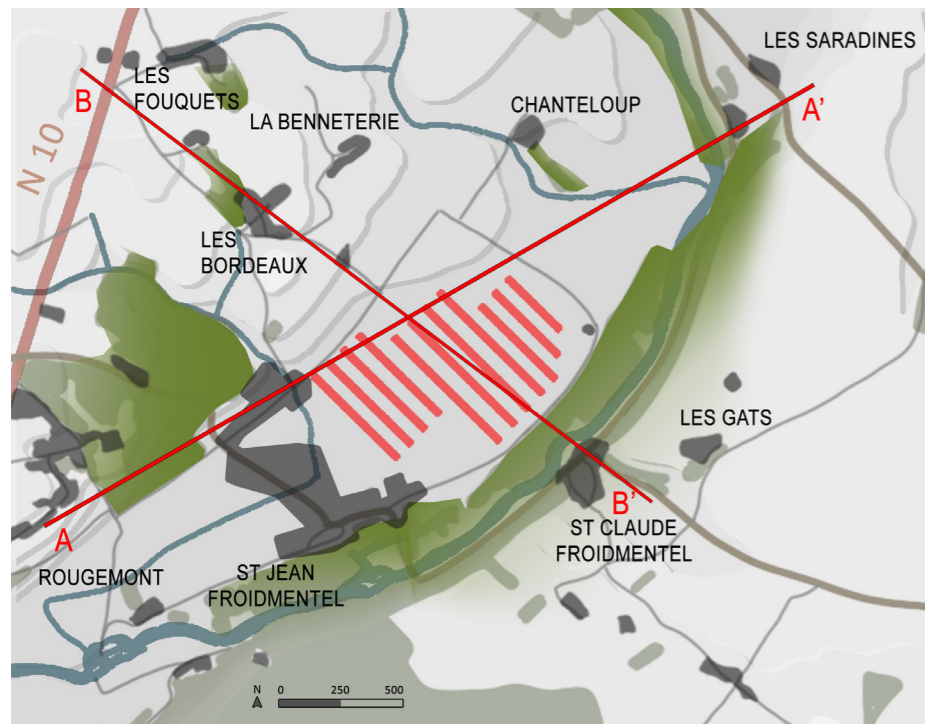
VISIBILITÉS ET INTERVISIBILITÉS

Échelle lointaine

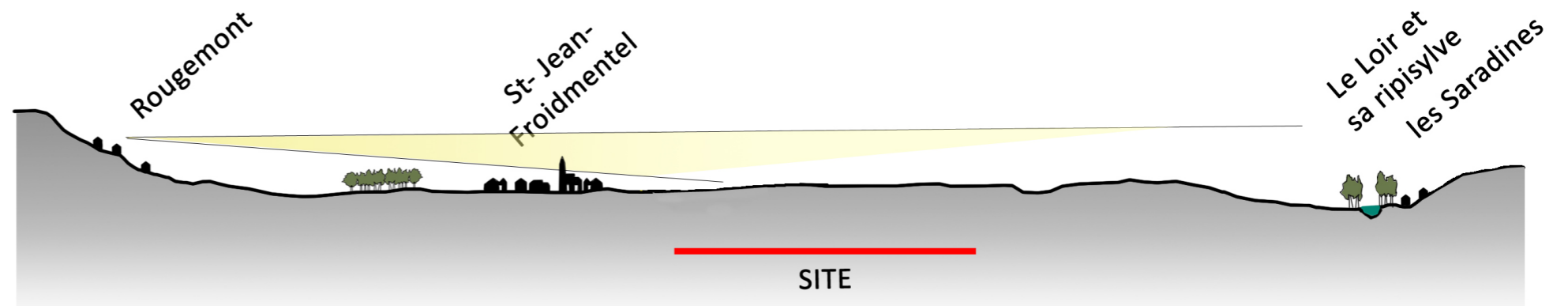


Ⓛ Vue depuis le chemin menant au lieu-dit « Chanteloup »

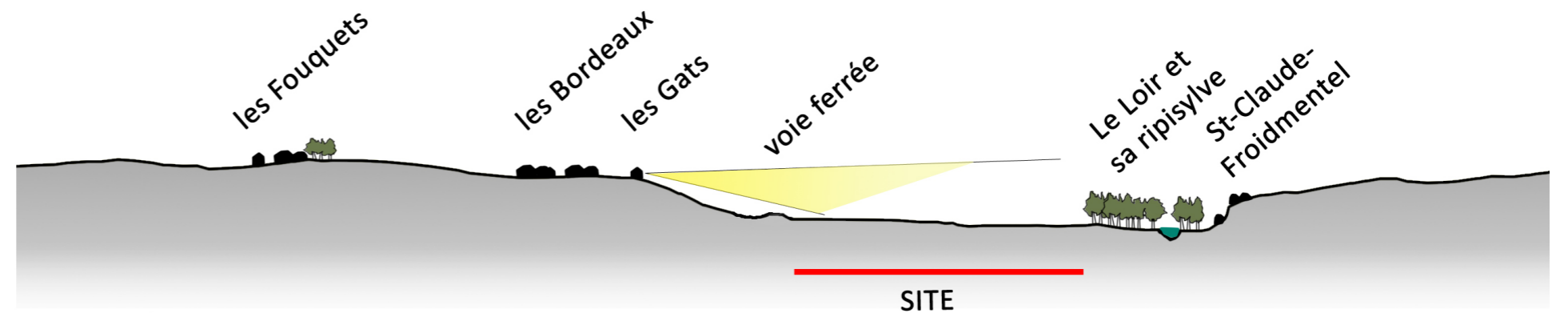
Ecrans Visuels : relief
Distance de perception : 650 m
Niveau d'enjeu : NEGLIGEABLE (site très peu perceptible)



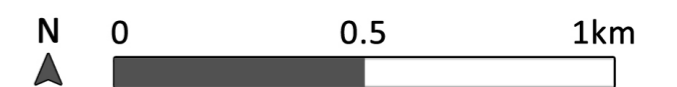
Localisation des axes de profils en travers (coupe AA' et coupe BB')

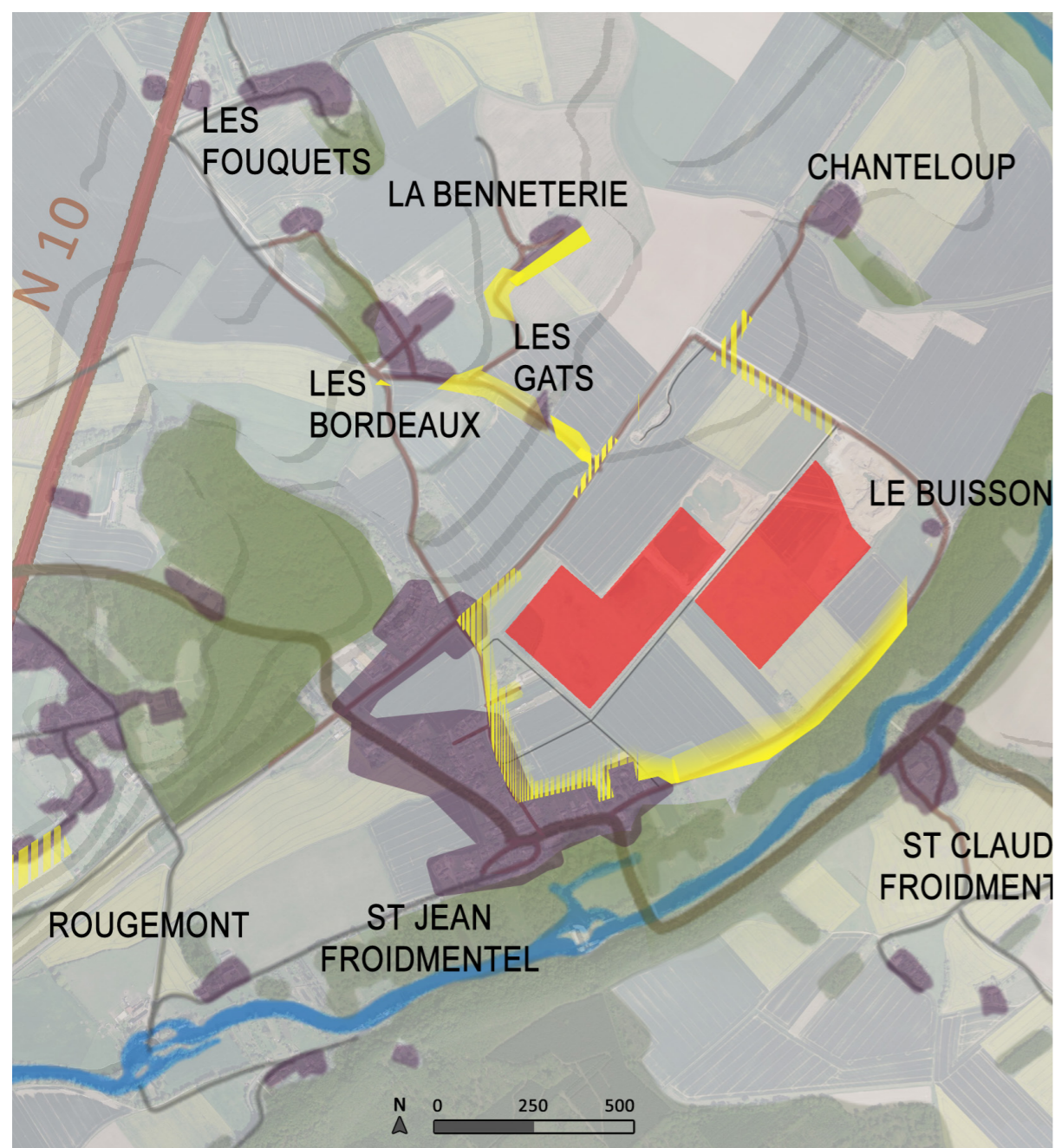


COUPE AA' - SUD-OUEST/ NORD-EST - de Rougemont aux Saradines



COUPE BB' - NORD-OUEST/SUD-EST- des Fouquets à Saint-Claude-Froidmentel





Carte de repérage des zones d'intervisibilités

Le site d'étude est implanté dans le fond plat de la vallée du Loir.

Il n'y a pas d'éléments de patrimoine (bâtiment classé, site inscrit, site patrimonial remarquable, etc.) en co-visibilité avec le site.

Le site est relativement protégé des regards :

- du fait de son positionnement sur un point bas (fond plat de vallée)
- du fait de la présence du cordon de ripisylve qui borde le Loir.
- du fait d'écrans ceinturant une partie du pourtour du site (merlon sur lequel est installée la voie ferrée, talus et haies dans l'hypothèse où ces derniers éléments seraient préservés).

Le bourg de Saint-Jean-Froidmentel est également installé dans le fond plat de la vallée du Loir. Aussi, les vues sur le site depuis cette zone urbanisée sont partielles et limitées du fait de ce même niveau altimétrique. Le site, est ainsi perceptible depuis la route communale rejoignant «les Bordeaux» au travers des «coupures» d'urbanisation (implantation de bâti discontinu) et depuis les arrières de maisons.

Les quelques habitations qui ont une vue directe et plongeante sur le site sont quant à elles installées en surplomb (sur le versant exposé au Sud-Est).

Enjeux paysagers et du cadre de vie

Les enjeux paysagers portent sur :

- la vision des installations à partir des points de vue présentant des intervisibilités (hameaux, routes, chemins).

Pour limiter cette perception, il est important de veiller à :

- la préservation des haies et talus cernant une partie du site afin que la perception depuis le lointain reste inchangée.
- la faible hauteur des installations au-dessus du terrain pour minimiser les perceptions.

Il pourrait également être mis en place des écrans complémentaires (haies) en périphérie du site pour limiter encore les points de vue possibles depuis le fond plat de vallée.

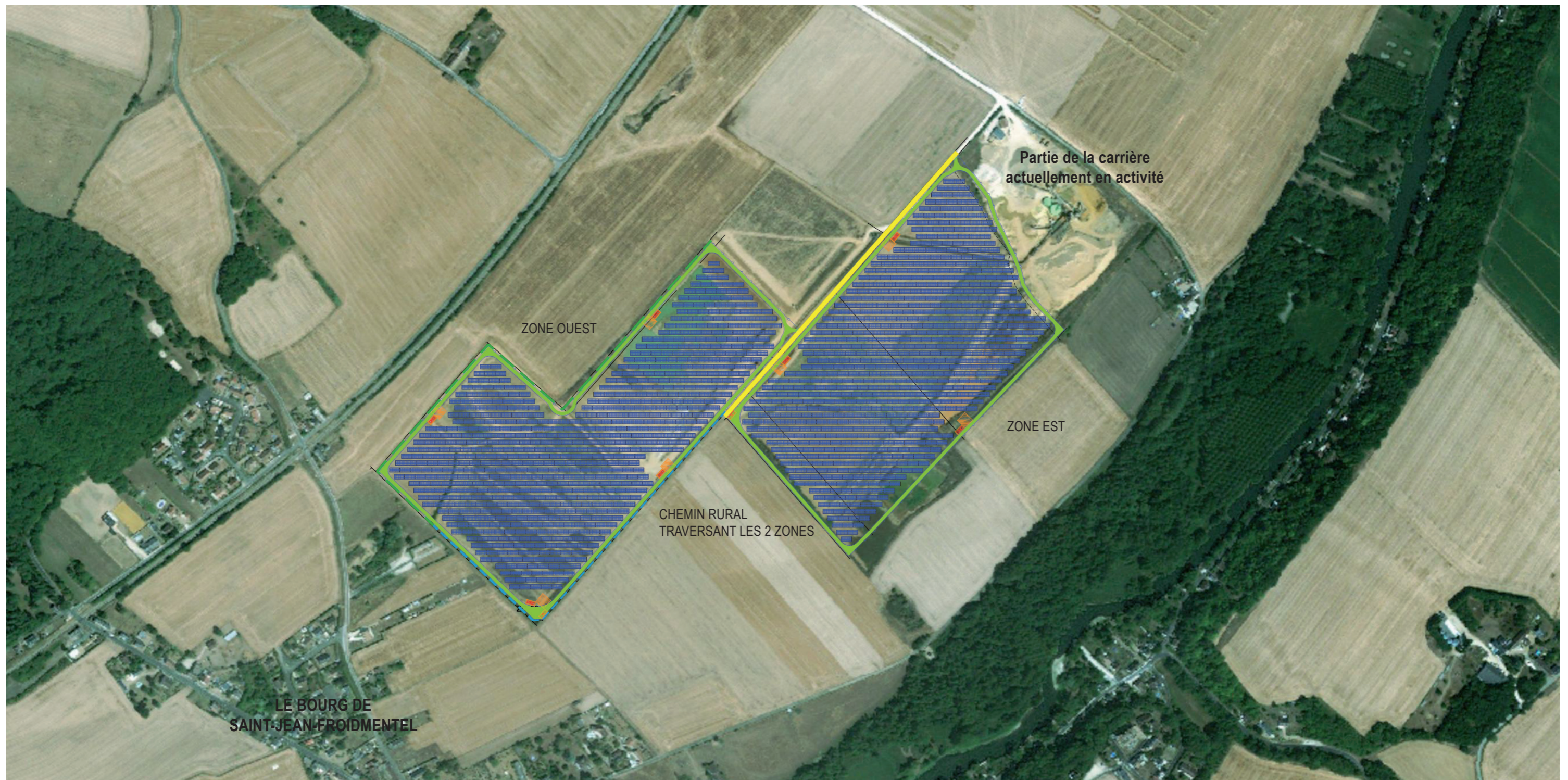
> Certaines zones d'habitations sont concernées par une position en surplomb (les Gats, la Benneterie et dans une bien moindre mesure Rougemont...).

Pour ces habitations-là, la mise en place d'écrans aux abords du site n'aura qu'une efficacité limitée. Plus cet écran sera haut, plus la perception sera amoindrie.

Enjeux patrimoniaux

SANS OBJET : Le premier périmètre de protection relatif à un monument historique est situé à plus de 2 kilomètres du site d'étude.

II_ IMPACTS



Plan d'implantation des panneaux photovoltaïques sur le site

	Structure photovoltaïque
	Piste d'exploitation
	Poste de conversion



Le projet comprend une zone Est et une zone Ouest de part et d'autre d'un chemin rural. Ce chemin est accessible à tous les usages par une servitude de passage. Des clôtures seront donc installées de part et d'autre de celui-ci pour sécuriser chacune des zones d'implantation des panneaux photovoltaïques. A l'intérieur de chaque zone, une piste d'exploitation sera créée le long de la limite périphérique pour permettre la maintenance du site.

Les 7 postes de transformation sont répartis sur les deux zones.